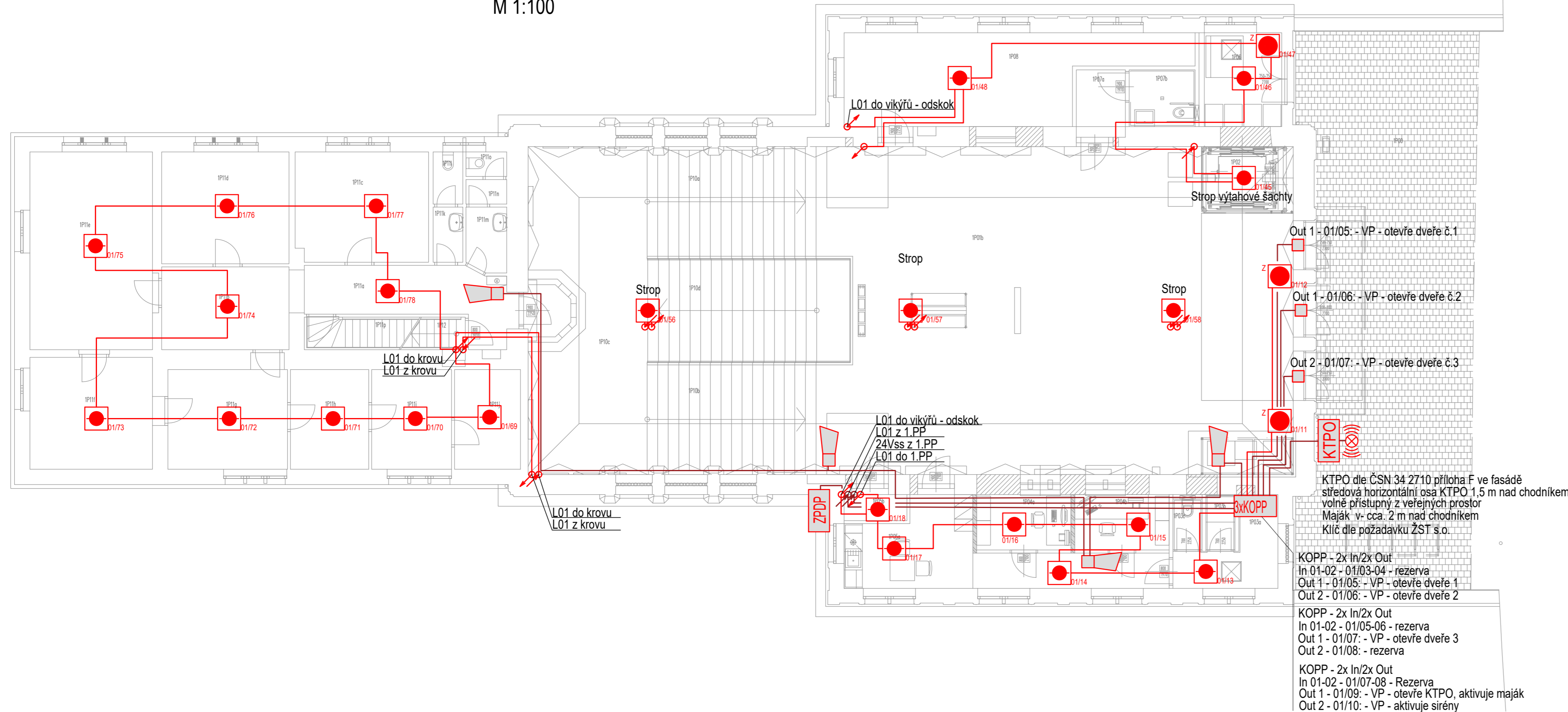


M 1:100



LEGENDA

ZPDP

ÚSTŘEDNA ZPDP (LDP)



ATS - POPLACH. PŘENOSOVÝ SYSTÉM NA ARC

KOPP

2x IN / 2x OUT VSTUPNE/VYSTUPNÍ PRVEK ADRESOVATELNÉHO SYSTÉMU EPS, KOPPLER,
NAPÁJECÍ NAPĚTÍ Z HLÁŠICÍ LINKY (18 + 21) Vimp, 2 VSTUPY, VSTUPNÍ NAPĚTÍ 9 V + 30 V (logická 1),
0 V + 3 V (logická 0), ODPOR PŘÍVODNÍHO VEDENÍ max. 100 Ω, KRYTÍ IP54
HLÁŠICÍ TLAČÍTKOVÝ PRO POUŽITÍ NA MÍSTECH CHODNÝCH PROTI POVĚTRNOSTNÍM VLIVŮM,
ROZSAH ADRES 1-128, NAPÁJECÍ NAPĚTÍ 16-24 VSS, PRAČOVNÝCH REŽIM 20 (-5 až +1) mA, IP43

NAPÁJECÍ NAPĚTÍ Z HLÁŠECÍ LINKY (18 + 21) Vimp, 2 VSTUPY, VSTUPNÍ NAPĚTÍ 9 V + 30 V (logická 1), 0 V + 3 V (logická 0), ODPOR PŘI VODNÍHO VEDENÍ max. 100 kΩ, KRYTÍ IP54
HLÁŠIČ TLAČÍTKOVÝ PRO POUŽITÍ NA MÍSTECH CHRÁNĚNÝCH PROTI POVĚTRNOSTNÍM VLIVŮM ,
ROZŠAŘ ADRES 1-128, NAPÁJECÍ NAPĚTÍ 16-24 VSS, PROUDOVÝ REŽIM 20 (-5 až +1) mA, IP43
AUTOMATICKÝ HLÁŠIČ MULTISENZOROVÝ INTERAKTIVNÍ S ROZŠÍŘENÝM SPEKTRÉM
DETEKOVANÝCH KOUŘŮ S ISOLÁTOREM, OPTICKÁ SIGNALIZACE DVOJICE ČERVENÝCH LED, KRYT
IP43, STUPEŇ ODRUŠENÍ ZAŘÍZENÍ TŘÍDY B + ZÁSUVKA PRO PŘIPOJENÍ INTERAKTIVNÍCH HLÁŠIČŮ
JMENOVITÉ NAPĚTÍ 20 V, MAX. PŘÍPUSTNÝ SVORKOVÝ PROUD 150 mA, KRYTÍ IP44 (S KRYCÍ
DESKOU)

BASE S

HLÁSIČ TLAČÍTKOVÝ PRO POUŽITÍ NA MÍSTECH CHRÁNĚNÝCH PROTI POVĚTRNOSTNÍM VLIVŮM ,
ROZSAH ADRES 1-128, NAPÁJECÍ NAPĚTÍ 16-24 VSS, PROUDOVÝ REŽIM 20 (-5 až +1) mA, IP43
AUTOMATICKÝ HLÁSIČ MULTISENZOROVÝ INTERAKTIVNÍ S ROZŠÍŘENÝM SPEKTRUM
DETEKOVANÝCH KOLÍŠ S ISOLÁTOREM, OPTICKÁ SIGNALIZACE DVOJICE ČERVENÝCH LED, KRYT
IP43, STUPEŇ ODRUŠENÍ ZAŘÍZENÍ TŘÍDY B + ZÁSUVKA PRO PŘIPOJENÍ INTERAKTIVNÍCH HLÁSIČŮ
JMENOVITÉ NAPĚTÍ 20 V, MAX. PŘÍPUSTNÝ SVORKOVÝ PROUD 150 mA, KRYTÍ IP44 (S KRYCÍ
DESKOU)

TYPE ☒ A

ROZSAH ADRES 1-128, NAPÁJECÍ NAPĚTÍ 16-24 VSS, PROUDOVÝ REŽIM 20 (-5 až +1) mA, IP43
AUTOMATICKÝ HLÁSIČ MONTÁŽNÍM ZVUKEM INTERAKTIVNÍ S ROZŠÍŘENÝM SPEKTRUM
DEKOVANÝCH KOUŘŮ S ISOLÁTOREM, OPTICKÁ SIGNALIZACE DVOJICE ČERVENÝCH LED, KRYTÍ
IP43, STUPEŇ ODRUŠENÍ ZAŘÍZENÍ TŘÍDY B + ZÁSUVKA PRO PŘIPOJENÍ INTERAKTIVNÍCH HLÁSIČŮ
JMENOVITÉ NAPĚTÍ 20 V, MAX. PŘÍPUSTNÝ SVORKOVÝ PROUD 150 mA, KRYTÍ IP44 (S KRYCÍ
DESKOU)



AUTOMATICKÝ HLÁSIC MULTISENZOROVÝ INTERAKTIVNÍ S ROZŠÍŘENÝM SPEKTREM DETEKOVÁNÝCH KOUŘŮ S IZOLÁTOREM, OPTICKÁ SIGNALIZACE DVOJICE ČERVENÝCH LED, KRYT IP43, STUPEŇ ODRUŠENÍ ZAŘÍZENÍ TŘÍDY B + ZÁSUVKA PRO PŘIPOJENÍ INTERAKTIVNÍCH HLÁSICŮ JEMNOVITĚ NAPĚTÍ 20 V, MAX. PŘÍPUSTNÝ SVORKOVÝ PROUD 150 mA, KRYTÍ IP44 (S KRYCÍ DESKOU)

IP43, STUPEŇ ODRUŠENÍ ZAŘÍZENÍ TŘÍDY B + ZÁSUVKA PRO PŘIPOJENÍ INTERAKTIVNÍCH HLÁSIČŮ
JMENOVITÉ NAPĚTÍ 20 V, MAX. PŘÍPUSTNÝ SVORKOVÝ PROUD 150 mA, KRYTÍ IP44 (S KRYCÍ
DESKOU)

JMENOVITE NAPIETÍ 20 V, MAX. PRÍPUSTNÝ SVORKOVÝ PROUD 150 mA, KRYTÍ IP44 (S KRYCÍ DESKOU)

SIRÉNA ANALOGOVÁ

SVORKOVNICOVÁ SKŘÍŇ

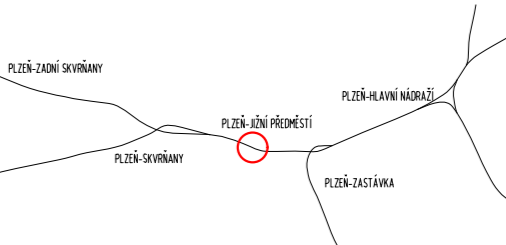



LDP LINKA (B2ca) BEZ POŽÁRNÍ ODOLNOSTI
LDP NAPÁJENÍ, MONITOR. A OVL. (B2ca) P30-R (OZN. (X x X)-V)

V PŘÍPADĚ CHÚC MUSÍ VEŠKERÁ KABELÁŽ SPLŇOVAT (B2ca s1d1)

TP - TECHNICKÝ POPLACH / TECHNICAL ALARM

VP - VŠEOBECNÝ POPLACH / GENERAL ALARM

Ústřednu "ZPDP" lze přemístit z m.č. 0P15c do m.č. 1P05b při zachování systému zapojení

Jiná ověření:		Paré:	
Orientační schéma:		Razítko oprávněné osoby:	
			
Revize:		Datum:	
P02	30.8.2023	Popis:	Kontroloval:
		Předložení dokumentace k připomínkám	
Stavebník/Investor:		Správa železnic, státní organizace	
Adresa:		Dlážděná 1003/7, 110 00 Praha 1	
Zástupce investora:		Stavební správa západ	
Adresa:		Sokolovská 1955/278, Praha 9, 190 00	
			
Zhotovitel díla:		Správa železnic, státní organizace	
Adresa:		Markéty Kuncové 990/12, 615 00 Brno	
Kontakt:		T: +420 972 235 830 E: O09sek@spravazeleznic.cz	
			
Zhotovitel části/objektu:		SEAP	
Adresa:		Na Pátku 1171, 337 01 Rokycany	
Kontakt:		T: +420 371 746 011] E: seap@seap.cz]	
			
Hlavní projektant (HIP):		Jan Karásek	
		Specialista: Jaroslav Jílek	
Název stavby/akce:		Rekonstrukce výpravní budovy v ŽST Plzeň-Jižní Předměstí	
		Označení investora: S631900277	
Název části:		Sdělovací zařízení	
		Zakázka: 120 047	
Název objektu/díleč části:		Výpravní budova v ŽST Plzeň-Jižní Předměstí PZTS a ZPDP	
		Označení objektu/komplexu: D.1.2.4 SO 65-71-65.01	
Název přílohy:		Půdorys 1.NP - ZPDP	
		Číslo přílohy (typ/pořadí):	
Název díleč části přílohy:		Nový stav	
		2 106	
Odpovědný projektant:		Ing. Vlastimil Brada, CSc.	
Kraj:		Plzeňský	
Kontakt:		Katastrální území: Plzeň [721981]	
		Měřítko: 1:100 Formáty: 900x297 TUDU: 0203 B1	
		Stupeň dokumentace: PDPS	
		Smluvní datum zpracování: 30.11.2023	
Označení investora:		Stupeň dokumentace: Část:	
S 6 3 1 9 0 0 2 7 7		D 1 2 4	
Podoblast:		Příloha:	
S 0 6 5 7 1 6 5		2 = 1 0 6 = P 0 2	
Revize:		Přeshranek pro další informace]	